



srh

SRH Fernhochschule – The Mobile University  
Themenwelt Nachhaltigkeit

**Ihr Fernstudium  
in der Themenwelt  
Nachhaltigkeit. Für eine  
lebenswerte Zukunft.**



# Schön, dass wir uns begegnen!

## Herzlich willkommen

in der Themenwelt Nachhaltigkeit der SRH Fernhochschule –  
The Mobile University.

Es freut mich, dass Sie sich für ein Studium bei uns interessieren. Als Rektor ist es mir eine besondere Ehre, Sie an dieser Stelle zu begrüßen.

Als künftige Studierende stehen Sie mit Ihren Wünschen, Möglichkeiten und Zielen im Mittelpunkt. Mit unserem breit gefächerten Studienangebot und der hohen Expertise unserer Professorinnen und Professoren ebnen wir ganz individuelle Wege, um fundiert und durchdacht den Herausforderungen der Arbeitswelt von Morgen zu begegnen.

Als Qualitätsführer im Fernstudium haben wir ein Studienmodell entwickelt, das Ihnen größtmögliche Flexibilität gibt und einen exzellenten Service garantiert. Wir begleiten Sie aktiv und unterstützen Sie überall dort, wo Sie uns brauchen. Und zwar aus Leidenschaft.

Worauf warten Sie noch? Ihre Zukunft beginnt heute.

Herzlichst,



**Prof. Dr. Ottmar Schneck**  
Rektor der SRH Fernhochschule





# Entdecken Sie die Themenwelt Nachhaltigkeit

**8**

Nachhaltigkeit als Chance verstehen

**12**

Sharing Economy – warum Teilen das neue Haben ist

**10**

Nachhaltigkeitskongress 2024

**16**

Tipps für ein nachhaltige(re)s Leben

## Ihre Bachelor-Studiengänge

**20**

Nachhaltigkeitsmanagement  
Bachelor of Arts

**24**

Betriebswirtschaft  
Bachelor of Arts

## Ihre Master-Studiengänge

**30**

Sustainability Management  
Master of Business Administration

**34**

Medien- und Kommunikations-  
management | Master of Arts

## Weiterbildung und Zertifikate

**40**

Ihre Zertifikate  
Weiterbildung auf akademischem Niveau

## Wissenswertes und mehr ...


**42**

Gut zu wissen:  
Nützliche Infos rund um Ihr Fernstudium

**44**

Ihr Traum.  
Ihre Zukunft.



A woman with blonde hair, wearing a wide-brimmed straw hat and a grey tank top, is crouching in a garden. She is laughing joyfully, looking upwards and to the right. The background is filled with lush green foliage and trees, with sunlight filtering through the leaves, creating a warm and vibrant atmosphere. The overall scene conveys a sense of happiness and connection with nature.

**» Im Kern geht es  
darum, die natürlichen  
Lebensgrundlagen der  
Welt zu erhalten, um  
künftigen Generatio-  
nen faire Chancen zu  
sichern. «**

Prof. Dr. Michael Koch, Professor für Economics & Sustainability

# Nachhaltigkeit als Chance verstehen

**Die Erwartungen an Nachhaltigkeit und regulatorische Maßnahmen zum Kampf gegen den Klimawandel stellen Unternehmen vor große Herausforderungen. Die Energiewende, das Lieferkettengesetz und das ESG-Reporting repräsentieren drei zentrale Säulen eines tiefgreifenden Wandels in der Unternehmenswelt, der sowohl ökologische als auch soziale und wirtschaftliche Dimensionen umfasst.**

Die internationalen Ziele in Sachen Nachhaltigkeit und Klimaschutz verlangen nach weitreichenden Maßnahmen. Unternehmen setzen erhebliche Ressourcen ein, um aktiv ihre Verpflichtungen und Verantwortlichkeiten im Bereich der Nachhaltigkeit zu erfüllen. Mit gutem Grund und großem Potenzial: Verbraucher, Investoren und Stakeholder erwarten ein authentisches Engagement in Bezug auf Umwelt und Gesellschaft. Gleichzeitig wird gelebte Nachhaltigkeit zu einem entscheidenden Faktor bei der Wahl des Arbeitgebers. Nachhaltigkeit ist nicht nur eine moralische Verpflichtung, sondern auch ein Schlüssel zu Wachstum und langfristigem geschäftlichen Erfolg.

Durch neue Produkte, Dienstleistungen und Verfahren transformieren immer mehr Unternehmen soziale und ökologische Nachhaltigkeit in wirtschaftliche Effizienz. Wesentlich hierfür sind, neben innovativen Konzepten und der aktiven Beteiligung der Unternehmensleitung, engagierte und kompetente Fachkräfte, die mit ihrem fundierten Wissen die nachhaltigen Unternehmensziele effektiv umsetzen können. Dann kann Nachhaltigkeit als unternehmerische Chance Wettbewerbsvorteile generieren.





Die beschriebene Veränderung in der Unternehmenswelt hat zur Entstehung von Berufsbildern geführt, die zuvor nicht existierten. Im Folgenden finden Sie eine Auswahl der Karrierewege, die sich mit einem Studium im Bereich Nachhaltigkeit eröffnen:

**Nachhaltigkeitsmanager:innen** entwickeln und implementieren Strategien zur ganzheitlichen Unternehmensnachhaltigkeit, inklusive Zielsetzung, Überwachung und Kommunikation.

**Nachhaltigkeitsberichterstatter:innen** verantworten die Erstellung von Nachhaltigkeitsberichten, die den Fortschritt von Unternehmen in Bezug auf Nachhaltigkeit und soziale Verantwortung dokumentieren.

**Nachhaltigkeitsprüfer:innen** hinterfragen die Nachhaltigkeitsleistungen von Unternehmen und Organisationen und stellen sicher, dass sie den Standards für soziale und ökologische Verantwortung entsprechen.

**Sustainable Finance Manager:innen** sind verantwortlich für den Einsatz von nachhaltigen Finanzprodukten und -dienstleistungen.



» Nachhaltigkeit liegt mir am Herzen, weil ich, sowohl im Internet als auch im echten Leben, sehe, wie die Menschheit Schritt für Schritt die Erde zerstört. Ich möchte, dass der Planet auch für weitere Generationen bewohnbar ist. «

Annika Boetzel, Studentin Nachhaltigkeitsmanagement (B.A.)

Erfahren Sie mehr zur  
Themenwelt  
Nachhaltigkeit:





# Save the Date

## Nachhaltigkeitskongress 2024: Management for Sustainability Online am 19. + 20. April 2024

Werden Sie mit uns zum Change Agent for Sustainability! Bei unserem Nachhaltigkeitskongress am **19. + 20. April 2024** erwarten Sie zwei Tage voller erstklassiger Fach- und Impulsvorträge, Keynote Speeches sowie interaktive Workshops über aktuelle Erkenntnisse und Themen rund um das nachhaltige Wirtschaften. Seien Sie bei diesem Online-Event dabei – wir freuen uns auf Sie!

**» Wir sind stolz darauf, unsere Vision von Nachhaltigkeit und qualitativ hochwertiger Bildung weiterzutragen. Der Nachhaltigkeitskongress 2024 wird eine weitere Plattform für den Austausch von neuen Ideen und bewährten Praktiken im Bereich des nachhaltigen Wirtschaftens bieten. «**

Prof. Dr. Ottmar Schneck, Rektor der SRH Fernhochschule

Mehr Informationen und Anmeldung unter:



# Wir leben und lehren Nachhaltigkeit.

Wir sind uns als Unternehmen und als Hochschule unserer besonderen Verantwortung gegenüber kommenden Generationen bewusst und handeln entsprechend. Zum Anlass unserer Nachhaltigkeitsstrategie haben wir uns ein neues Leitbild gesetzt.

**Wir leben und lehren Nachhaltigkeit und engagieren uns für Gesellschaft und Umwelt.**



**Erfahren Sie mehr über unsere Nachhaltigkeitsstrategie und Handlungsfelder.**



**KLIMANEUTRALE**  
HOCHSCHULE  
certified by Fokus Zukunft



# Sharing Economy – warum Teilen das neue Haben ist

**Die Sharing Economy ist ein ökonomisches Modell, das auf dem Prinzip des Teilens von Ressourcen basiert und Win-Win-Situationen schafft. Auf dem Nachhaltigkeitskongress der SRH Fernhochschule – The Mobile University sprach Gabriele Fuchs, Fachdozentin für Nachhaltigkeitsmanagement, über das Potenzial nachhaltiger Sharing Economy Modelle.**

## **Was bedeutet Sharing Economy?**

Die Sharing Economy ist ein ökonomisches Modell, das auf dem Prinzip des Teilens von Ressourcen basiert. Im Kern geht es darum, dass Menschen ihre nicht genutzten Ressourcen mit anderen teilen, um damit den Lebenszyklus zu verlängern und eine Win-Win-Situation zu schaffen.

Die Sharing Economy ist in der Regel von technologiegestützten Plattformen abhängig, die es den Nutzern ermöglichen, Ressourcen wie Wohnungen, Autos, Werkzeuge, Fähigkeiten oder Erfahrungen zu teilen. Die Sharing Economy untergliedert sich hierbei in 3 Konzepte, erkennen Sie Ihre persönliche Nutzung in den Beispielen wieder?

**1. Distribution Markets:** Weiterverkauf gebrauchter Produkte (z.B. Second-Hand Onlineplattformen)

**2. Collaborative Lifestyles:** Foodsharing, Couchsurfing, Mitfahrgelegenheiten, Nachbarschaftshilfen

**3. Product-Service-Systems:** Werkzeug-Verleih über den Baumarkt, Streaming-Dienste

Die digitalen Plattformen dienen jeweils als Vermittler zwischen den Nutzern und ermöglichen es, sich gegenseitig zu finden, zu kommunizieren und Transaktionen durchzuführen.

### Welche Motivation steckt hinter Sharing-Modellen?

Die Motivationen hinter Sharing-Modellen in der Sharing Economy sind vielfältig und reichen **von der Kostenersparnis über Nachhaltigkeit bis hin zur Förderung sozialer Interaktion und Innovationen.** Durch das Teilen von Ressourcen wird eine effizientere Nutzung ermöglicht, Kosten werden reduziert und soziale Bindungen gestärkt. Zudem trägt die Sharing Economy zur Reduzierung der Umweltbelastung bei und eröffnet Zugang zu hochwertigen Gütern. Die Motivationen variieren dabei individuell und spiegeln die Bedürfnisse, Werte und Prioritäten der Teilnehmenden wider. Insgesamt bieten Sharing-Modelle eine **alternative, gemeinschaftliche und ressourcenschonende Art des Konsums.**



### 3 Fragen an unsere Sharing Economy Expertin Gabriele Fuchs

Warum sprechen alle von Sharing Economy – weshalb ist das Thema so wichtig? Und wie sieht es mit der Nachhaltigkeit aus? Diese sowie die Frage nach der zukünftigen Entwicklung der Sharing Economy, beantwortet uns, unsere Expertin und Fachdozentin für Nachhaltigkeitsmanagement Gabriele Fuchs.

#### Warum ist die Sharing Economy so wichtig?

Die Sharing Economy ist **Sinnbild eines neuen Zeitgeistes, der getragen wird von neuen Haltungen einer neuen Generation**. Diese Generation ist nicht völlig konsum-avers, aber vor dem Hintergrund der aktuellen Klimakrise und der in Gang befindlichen gewaltigen **gesellschaftlichen Transformation**, hat sie sich von **traditionellen Wertvorstellungen verabschiedet** und ein **anderes Wohlstandsverständnis entwickelt**.

Unsere planetaren Ressourcen sind endlich und werden in teils rasantem Tempo aufgezehrt, die Erdsysteme haben angefangen zu reagieren auf das, was wir Menschen ihnen in den letzten Jahrzehnten zugemutet haben. Da erscheint es sinnvoll, brachliegende Ressourcen zu nutzen und den Lebenszyklus von Produkten und Dienstleistungen zu verlängern. Zudem drängt es viele Menschen in unserer modernen Welt zu einer Befreiung von „digitaler Isolation“ hin zu einem neuen Wir-Gefühl, das insbesondere Merkmal sozial motivierter Sharing-Modelle ist.

#### Aber ist die Sharing Economy (immer) nachhaltig?

Gemeinschaftliche, intensivere Nutzung bislang ungenutzter Vermögenswerte und verlängerte Lebenszyklen von Produkten und Dienstleistungen klingen nach einem grandiosen Beitrag zur Nachhaltigkeit. **Jedoch muss man jedes plattformökonomische Modell genau auf seine Nachhaltigkeits-effekte hin analysieren.**

Ersetzt die Nutzung von Car-Sharing oder Uber die Nutzung eigener PKWs, ist dies sicherlich nachhaltig, ersetzt es jedoch die Nutzung öffentlichen Nahverkehrs, ist dies nicht der Fall. Führt die Möglichkeit, kostenlos per Couchsurfing zu übernachten zu zusätzlichen Reisen, die beispielsweise per Flugzeug erfolgen oder zu nicht nachhaltigen Konsumoptionen, die durch eingesparte finanzielle Mittel bei der Übernachtung möglich werden, entstehen sogenannte **Rebound-Effekte**. Sharing und Nachhaltigkeit sind also nicht immer deckungsgleich.



## Wie sehen Sie die Zukunft der Sharing Economy? Welche neuen Entwicklungen oder Trends erwarten Sie?

Für unseren derzeitigen Wohlstand verbrauchen wir zu viele Erden, ohne Sharing-Modelle wird das langfristig nicht gut gehen. Es existieren bereits unzählige Sharing-Geschäftsmodell in vielen Ländern weltweit. Hier in Deutschland ist der Begriff, so scheint es, jedoch immer noch wenig geläufig, wengleich Carsharing und Ridesharing-Dienste, Kleiderbörsen wie Vinted und Übernachtungsplattformen wie Airbnb durchaus bekannt sind und genutzt werden. Vielleicht liegt es daran, dass es in Deutschland keine großen Sharing-Gurus wie Rachel Botsman in den USA gibt, die mit ihren leidenschaftlichen Plädoyers für die Ökonomie des Teilens und den kollaborativen Konsum riesige Hallen füllt.

Hinsichtlich der künftigen Entwicklungen muss man meiner Ansicht nach zwei Bereiche unterscheiden. Die rein kommerziell motivierten Sharing-Modelle, wie Airbnb und Uber haben bereits zu unterschiedlichsten Problemen geführt aufgrund ihrer inhärenten Monopolisierungstendenzen, arbeits- und steuerrechtlicher Grauzonen oder des negativen Einflusses auf lokale Mietsituationen. Hier wird es in Zukunft um eine sinnvolle Gestaltung zwecks Marktmachtbeschränkung gehen.

Positiv sehe ich dagegen die Entwicklungen und Potenziale zum Beispiel im Bereich der Smart Cities. 2050 werden über 75% der Menschheit in Großstädten leben, d.h. wir brauchen innovative Stadtkonzepte mit zahlreichen ressourcensparenden Sharing-Geschäftsmodellen, um ein klimaneutrales, für die Menschen angenehmes Stadtleben zu ermöglichen. Sinnvolle weitere Entwicklungen wird es meiner Einschätzung nach auch im Bereich der Bildungsplattformen, der Open Innovation und gemeinschaftlichen Softwarenutzung geben.



»Die Sharing Economy ist Sinnbild eines neuen Zeitgeistes, der getragen wird von neuen Haltungen einer neuen Generation.«

Gabriele Fuchs, Fachdozentin für Nachhaltigkeitsmanagement

### Ausblick

In den letzten Jahren hat die Sharing Economy immer mehr an Bedeutung gewonnen und hat dazu beigetragen, neue Geschäftsmodelle und Konsumpraktiken zu schaffen. Viele Menschen sehen die Sharing Economy als eine Möglichkeit, Ressourcen effizienter zu nutzen, die Umweltbelastung zu reduzieren und soziale Beziehungen zu fördern.

Sie möchten noch viel mehr zu den Themen Nachhaltigkeit und Sharing Economy erfahren? Dann entdecken Sie unsere Studiengänge der Themewelt Nachhaltigkeit.





## THEMENWELT NACHHALTIGKEIT

# Tipps für ein nachhaltige(re)s Leben

**Nachhaltigkeit im Alltag umzusetzen ist schwer und viel Aufwand? Ganz im Gegenteil! Unser Nachhaltigkeits-Guide zeigt in kurzen YouTube-Videos, wie's geht.**

Wie schaffen wir zusammen eine bessere Welt? Jede und jeder Einzelne kann einen Beitrag zum Umweltschutz leisten. Doch viele schaffen mehr. Die kurzen Videos unseres Nachhaltigkeits-Guides geben praktische Handlungsempfehlungen mit auf den Weg. Gleichzeitig schafft das Hintergrundwissen ein stärkeres Bewusstsein. Lassen Sie sich von unserem Nachhaltigkeitsexperten Prof. Dr. Michael Koch und seinem Team zu mehr Nachhaltigkeit inspirieren.

### **3 Fragen zum Nachhaltigkeits-Guide an Prof. Dr. Michael Koch**

Als Initiator des Nachhaltigkeit-Guides und Professor für Economics & Sustainability ist Prof. Dr. Koch bestens mit der dynamischen Entwicklung der Nachhaltigkeitsthemen vertraut. Doch was hat ihn dazu bewegt, den Nachhaltigkeits-Guide ins Leben zu rufen? „Nachhaltigkeit ist ein sehr komplexes Thema mit vielen Facetten. Es geht um Ökologie, Soziales und Ökonomie, mit zahlreichen Dimensionen und Unterzielen. Wir möchten versuchen, dieses Thema auf einzelne konkrete Bereiche herunterzubrechen und anschaulich darzustellen. Letztlich kommt es bei der Nachhaltigkeit auf den Beitrag von jedem Einzelnen an. Mit unserem Nachhaltigkeits-Guide soll dies ein Stück weit leichter werden.“ so Prof. Dr. Koch.



## Welche wichtigen Kennzahlen zum Thema Nachhaltigkeit gibt es?

Eine zentrale Kennzahl ist der Ausstoß von klimaschädlichen Gasen durch das eigene Handeln. Der sogenannte CO<sub>2</sub>-Fußabdruck steht hier Mittelpunkt. Er steht für die Nutzung von Ressourcen in unserem täglichen Leben. Wenn wir also beispielsweise mit dem Fahrrad fahren statt mit dem Auto, oder wenn wir eine wiederverwendbare Stofftasche beim Einkauf nutzen statt eine Einwegtasche aus Plastik oder Papier, dann sparen wir Ressourcen und helfen direkt, dem Klimawandel zu begegnen.

## Welche faszinierenden Erkenntnisse haben Sie im Bereich Nachhaltigkeit gewonnen?

Nachhaltigkeit steckt in Jedem und in Allem. Und es ist leicht, mit ein wenig persönlichem Einsatz bereits einen großen Beitrag zu leisten. Im Winter 22/23 wurden wir von der Regierung aufgerufen, 15% an Energie einzusparen. Und dies gelang auch mit relativ einfachen Maßnahmen, wie zum Beispiel durch eine Anpassung der Raumtemperatur in Wohn- und Büroräumen. Um die Ziele des Pariser Klimaabkommens zu erreichen, müssen wir unseren Ausstoß von Treibhausgasen um etwa 50 % über zehn Jahre senken. Das sind durchschnittlich 5 % pro Jahr. Im Winter 22/23 konnten wir dies bereits in einigen Bereichen erreichen und sogar übertreffen.

## Welches ist Ihr persönlich favorisierter Beitrag zur Nachhaltigkeit?

Am besten funktioniert Nachhaltigkeit, wenn sie weniger mit persönlichem Verzicht und mehr mit Innovationen verbunden ist. Ich selbst fahre seit kurzem ein Elektrofahrzeug. Nicht nur, dass ich jetzt emissionsfrei unterwegs bin und zu Hause das Fahrzeug mit 100% Ökostrom lade. Das E-Fahrzeug hat auch eine erheblich bessere Beschleunigung und es fährt viel leiser als ein herkömmliches Auto mit Verbrennungsmotor. Aus meiner Sicht ist das eine Win-Win-Situation. So kann Nachhaltigkeit gelingen!



**» Nachhaltigkeit steckt in Jedem und in Allem. Und es ist leicht, mit ein wenig persönlichem Einsatz bereits einen großen Beitrag zu leisten.«**

Prof. Dr. Michael Koch, Professor für Economics & Sustainability

## Der Nachhaltigkeits-Guide auf YouTube

Im Rahmen der Nachhaltigkeits-Guide YouTube-Videoreihe erfahren Sie, wie Verpackungsmüll deutlich reduziert werden kann oder wie Reisen nachhaltig umgesetzt werden können. Zudem gibt der Nachhaltigkeits-Guide weitere Antworten auf die Fragen: Was bedeutet Klimaneutralität? Oder was bedeutet Nachhaltigkeit im digitalen Kontext? Der Bereich Nachhaltigkeit wird somit in vielen verschiedenen Facetten beleuchtet.

Die spannenden Nachhaltigkeits-Guide Folgen auf dem SRH Fernhochschule – The Mobile University YouTube-Kanal. Kompakt, einfach erklärt und mit vielen Aha-Erlebnissen erfahren Sie in kürzester Zeit alles Wichtige und Nützliche im Bereich der Nachhaltigkeit. Reinschauen lohnt sich!



**Hier geht's zum Nachhaltigkeits-Guide auf YouTube.**



**Ihr Fernstudium**

# Nachhaltigkeitsmanagement (B.A.)



**Hannah Schmidt**

**Ihre Studierendenbetreuung**

+49 7371 9315-358

hannah.schmidt@

mobile-university.de



**Prof. Dr. Michael Koch**

**Ihre Studiengangsleitung**

michael.koch@

mobile-university.de

## **Ihre Motivation**

**Sie wollen Nachhaltigkeitsstrategien entwickeln und umsetzen.**

Das Thema Nachhaltigkeit ist für Sie bedeutend und Sie wollen für Unternehmen nicht nur gewinnbringend arbeiten, sondern auch einen Mehrwert schaffen. Mit den natürlichen Ressourcen der Erde sorgsam umzugehen, ist für Sie unabdingbar. In diesem Studiengang erwerben Sie fundierte und praxisorientierte Kompetenzen in einem zukunftsorientierten und relevanten Themengebiet.

## **Ihre Perspektive**

**Sie planen Nachhaltigkeitsstrategien und setzen diese operativ um.**

Ihr Studium bereitet Sie auf die heutzutage unvermeidliche Integration von Nachhaltigkeitsthemen in Unternehmen vor. Sie erlernen, komplexe Strategien zu entwickeln und diese auf zahlreiche Abteilungen und Bereiche anzuwenden. In diesem Studiengang erwerben Sie das Know-how, um nachhaltige Produktionsabläufe und Lieferketten zu entwickeln und sicherzustellen, verantwortungsvoll mit natürlichen Ressourcen umzugehen und gleichzeitig betriebswirtschaftliche Vorteile zu generieren. Auch eine entsprechende Personalentwicklung und -führung zu fördern, sozialverträgliche Geldanlagen im Finanzbereich, wichtige Nachhaltigkeitsmethoden im Controlling oder Kommunikationsstrategien sind wesentliche Aspekte Ihres Studiums.

## Studieninhalte & Kompetenzen

### Legen Sie Ihren Fokus auf nachhaltiges Wirtschaften.

Soziale Nachhaltigkeit und gesellschaftlicher Wandel sind wichtige Bestandteile des Nachhaltigkeitsmanagements. Sie erwerben in Ihrem Studium wertvolle Kenntnisse in Unternehmens-Englisch, Know-how in Kommunikation und Führung und können Ihr theoretisches Wissen in die Praxis übertragen. Wir vermitteln Ihnen wichtige Inhalte zu Themen der Unternehmenskultur und Wirtschaftsethik sowie Instrumente der Unternehmenskommunikation. Auch relevante Felder der Betriebswirtschaftslehre wie Rechnungswesen, Marketing, Projektmanagement und Finanzwirtschaft sind Inhalte Ihres Studiengangs. Sie erlernen parallel wichtige akademische Grundlagen wie wissenschaftliches Arbeiten und Selbstmanagement. Ihre Kompetenzen werden durch Einblicke in das Global Supply Chain Management, die Global Governance und die Volkswirtschaftslehre weiterentwickelt.

Als Nachhaltigkeitsmanagerin bzw. Nachhaltigkeitsmanager finden Sie zahlreiche Einsatzbereiche in größeren und mittleren Unternehmen mit klassischen Corporate-Social-Responsibility-Abteilungen, in Kapitalgesellschaften mit sozialverträglichen Zielsetzungen sowie in Unternehmensberatungen. Auch Kommunen und Non-Profit-Organisationen fragen zunehmend Fachkräfte aus diesem Bereich nach.

Die Entwicklung und Umsetzung des Studiengangs Nachhaltigkeitsmanagement wird von einem Firmenbeirat begleitet. Diesem Beirat gehören deutsche und internationale Unternehmen an, die im Bereich des nachhaltigen Wirtschaftens besondere Kompetenzen entwickelt haben.

Die Unterrichtssprache ist deutsch, in Teilen auf Englisch.

# Auf einen Blick

## Abschluss

Bachelor of Arts (B.A.)

## Credit-Points

180 ECTS

## Regelstudienzeit

6 Fachsemester

## Studiengebühren

- Flex 1 | € 419 p. M.  
€ 15.084 gesamt
- Flex 2 | € 319 p. M.  
€ 15.950 gesamt
- Flex 3 | € 229 p. M.  
€ 16.488 gesamt

## Akkreditierung und Zulassung

Akkreditiert und nach FernUSG  
zugelassen durch ZFU (Nr. 1107920)

## Zulassungsvoraussetzungen

- Allgemeine Hochschulreife,  
fachgebundene Hochschulreife  
oder Fachhochschulreife
- Studieren ohne Abitur oder NC  
mittels Aufstiegsfortbildung,  
Eignungsprüfung oder einem  
Jahr erfolgreichen Studiums an  
einer Hochschule in einem  
anderen Bundesland

# Ihr modulares Studium.

Damit sich Ihr Studium optimal an Ihr Leben anpasst, haben Sie bei der Gestaltung Ihres Studienablaufs die Wahl: Legen Sie fest, wie Ihr individueller Studienplan aussieht und entscheiden Sie, wie Sie Ihre Module belegen. Bis auf wenige Ausnahmen können Sie die Reihenfolge frei wählen.

## Semester

<b>01</b>	Wissenschaftliches Arbeiten	Selbstmanagement	Nachhaltig Wirtschaften (Grundlagen)	Allgemeine Betriebswirtschaftslehre	Allgemeine Volkswirtschaftslehre
	<b>Prüfung &amp; Credits</b>	OT   6 ECTS	EA   6 ECTS	EA   6 ECTS	KL   6 ECTS
<b>02</b>	Einführung Naturwissenschaften	Theorie-Praxis-Transfer	Ziele der Nachhaltigen Entwicklung	Ökologische Nachhaltigkeit und Technischer Wandel	Rechnungswesen
	<b>Prüfung &amp; Credits</b>	PfP   6 ECTS	HA   6 ECTS	KL   6 ECTS	HA   6 ECTS
<b>03</b>	Ökonomische Nachhaltigkeit und Betrieblicher Wandel	Soziale Nachhaltigkeit und Gesellschaftlicher Wandel	Projektmanagement	Finanzwirtschaft	Globales Supply Chain Management
	<b>Prüfung &amp; Credits</b>	HA   6 ECTS	HA   6 ECTS	FS   6 ECTS	KL   6 ECTS
<b>04</b>	Qualitative und quantitative Forschungsmethoden	Unternehmenskultur und Wirtschaftsethik	CSR – Instrumente und Kommunikation	Marketing	Global Governance
	<b>Prüfung &amp; Credits</b>	EA   6 ECTS	FS   6 ECTS	EA   6 ECTS	HA   6 ECTS
<b>05</b>	Praxisprojekt		Business in English (in englischer Sprache)	♥ Wahlmodul 1	♥ Wahlmodul 2
	<b>Prüfung &amp; Credits</b>	PjP   12 ECTS	OT   6 ECTS	DIV   6 ECTS	DIV   6 ECTS
<b>06</b>	Bachelor-Thesis		Kommunikation und Führung	♥ Wahlmodul 3	♥ Wahlmodul 4
	<b>Prüfung &amp; Credits</b>	Thesis   12 ECTS	EA   6 ECTS	DIV   6 ECTS	DIV   6 ECTS

Die Hochschule behält sich Änderungen vor.

## Legende

♥ Wahlmodul: Erweiterung des Wissens	<b>FS:</b> Fallstudie	<b>OT:</b> Online-Test	<b>RS:</b> Rollenspiel
★ Spezialisierung: Vertiefung des Wissens	<b>GP:</b> Gesprächsprotokoll	<b>PE:</b> Programmwurf	<b>Sim:</b> Simulation
✘ verpflichtende Intensivtage	<b>HA:</b> Hausarbeit	<b>PfP:</b> Portfolioprfung	<b>RB:</b> Reflektionsbericht
<b>BL:</b> Blog-Prüfung	<b>KL:</b> Klausur	<b>PR:</b> Präsentation	<b>WP:</b> Wissenschaftliches Poster
<b>DIV:</b> Verschiedene Prüfungen	<b>Lab:</b> Laborprüfung	<b>PW:</b> Praxisnahes Werk	
<b>EA:</b> Einsendeaufgaben	<b>LT:</b> Lerntagebuch	<b>PxP:</b> Praxisprüfung	
<b>EP:</b> Einsendepräsentation	<b>Mü:</b> Mündliche Prüfung	<b>PjP:</b> Projektprüfung	

## Nachhaltigkeit

Wahlmodul	Prüfung
Betriebliches Gesundheitsmanagement	EA
Betriebliche Soziale Arbeit	EP
Nachhaltige Kapitalanlagen	EA
Nachhaltiger Tourismus	HA
Nachhaltigkeitsberichterstattung	EA

## Betriebswirtschaftslehre

Wahlmodul	Prüfung
Ausgewählte Arbeitsfelder des Non-Profit-Managements	EA
Betriebliche Wertschöpfung	EA
Einführung in das Non-Profit-Management	HA
Entrepreneurship	FS
Grundlagen Public Management	PR
Interne und externe Unternehmenskommunikation	PR + RB
Leistungsmanagement	KL
Managementkonzepte	FS
Öffentliches Rechnungswesen und öffentliche Finanzwirtschaft	EA
Personal und Organisation	KL
Qualitäts- und Risikomanagement	KL
Risiko- und Krisenmanagement	KL o. Mü

Jedes Wahlmodul umfasst 6 ECTS.

# Wahlmodule

## Erweitern Sie Ihre Perspektive.

Wir bereiten Sie mit unseren Wahlmodulen auf Ihr späteres Berufsleben vor. Unsere Wahlmodule sind in die beiden Wahlbereiche Nachhaltigkeit und Betriebswirtschaftslehre unterteilt.

### Wussten Sie schon ...

dass Sie das Modulhandbuch mit Details zu den Studieninhalten bei Ihrer persönlichen Studierendenbetreuung anfordern können?

Bitte sprechen Sie uns an oder schreiben Sie uns! Wir sind für Sie da.

# Betriebswirtschaft (B.A.)



**Alyssa Colucci**  
**Ihre Studierendenbetreuung**  
+49 7371 9315-284  
alyssa.colucci@  
mobile-university.de



**Prof. Dr. Stefan Ingerfurth**  
**Ihre Studiengangsleitung**  
stefan.ingerfurth@  
mobile-university.de

## **Ihre Motivation**

**Sie möchten in der Wirtschaftswelt Fuß fassen und sich für Management-Funktionen qualifizieren.**

Wirtschaftliche Prozesse faszinieren Sie und Sie wollen tiefer in diesen Bereich einsteigen. Wirtschaftsfachwissen und ein fundierter Umgang mit Zahlen bringen Sie Ihrer verantwortlichen Aufgabe näher. Mit Ihrem erworbenen Wissen werden Sie die wachsenden Herausforderungen und steigenden Erwartungen im Management meistern.

## **Ihre Perspektive**

**Sie wollen verantwortungsvolle Aufgaben in Ihrer Organisation übernehmen.**

Sie erwerben Kenntnisse im Bereich Führung sowie im strategischen und operativen Management. Mit den erlernten Kompetenzen übernehmen Sie Verantwortung und treffen wichtige betriebliche Entscheidungen. Ihr Studium bereitet Sie gezielt auf die komplexen Systeme von Unternehmen vor, die von Ihnen dynamisch gesteuert und gestaltet werden können. Weitere Tätigkeitsfelder eröffnen sich in wichtigen Managementfunktionen von Unternehmen und Betrieben sämtlicher Branchen, Verbänden oder NGOs.

## **Studieninhalte & Kompetenzen**

**Bereiten Sie sich für anstehende Führungsaufgaben vor.**

Die Basis für Ihr erfolgreiches Managementhandeln bilden volkswirtschaftliche und juristische Aspekte des Wirtschaftens sowie aktuelle gesellschaftliche und wirtschaftliche Themen. Sie erwerben die nötigen Kompetenzen, um betriebswirtschaftlich fundierte Strategien aufzusetzen und die Voraussetzungen für deren Verwirklichung zu schaffen.



# Auf einen Blick

## Abschluss

Bachelor of Arts (B.A.)

## Credit-Points

180 ECTS

## Regelstudienzeit

6 Fachsemester

## Studiengebühren

- Flex 1 | € 419 p. M.  
€ 15.084 gesamt
- Flex 2 | € 319 p. M.  
€ 15.950 gesamt
- Flex 3 | € 229 p. M.  
€ 16.488 gesamt

## Akkreditierung und Zulassung

Akkreditiert und nach FernUSG zugelassen durch ZFU (Nr. 1111820c)

## Zulassungsvoraussetzungen

- Allgemeine Hochschulreife, fachgebundene Hochschulreife oder Fachhochschulreife
- Studieren ohne Abitur oder NC mittels Aufstiegsfortbildung, Eignungsprüfung oder einem Jahr erfolgreichen Studiums an einer Hochschule in einem anderen Bundesland

Dazu zählen die Entwicklung von Führungskonzepten, der Einsatz von Managementinstrumenten und die Steuerung operativer Dienstleistungsprozesse – von der Beschaffung über die Leistungserstellung bis hin zum Marketing. Sie lernen betriebliche Abläufe kennen wie Investitions- und Finanzierungsentscheidungen sowie die wesentlichen Techniken zur Steuerung und Kontrolle ökonomischer Ziele.

Darüber hinaus erarbeiten Sie wichtige Aspekte zu Ihrer persönlichen Weiterentwicklung. Dazu zählen die Ausbildung eines wissenschaftlichen Grundverständnisses sowie die Einübung berufspraktischer Fertigkeiten im Sinne von Selbstmanagement, Präsentationstechniken oder Führungsqualifikationen.

## Gestalten Sie Ihren Weg.

Sie können sich während des Studiums in unterschiedlichen Anwendungsbereichen spezialisieren. Dazu zählen beispielsweise Module in den Bereichen Nachhaltige Energiewirtschaft, Marketing, Künstliche Intelligenz und New Work.

Innerhalb des Studiums stehen Ihnen auch viele Gestaltungsmöglichkeiten offen. Mit unseren Wahlmodulen können Sie sich weiterentwickeln und fachliche Kompetenzen aneignen. Es stehen zahlreiche Wahlmodule zur Auswahl, die Sie speziell an Ihre Bedürfnisse anpassen können.

# Ihr modulares Studium.

Damit sich Ihr Studium optimal an Ihr Leben anpasst, haben Sie bei der Gestaltung Ihres Studienablaufs die Wahl: Legen Sie fest, wie Ihr individueller Studienplan aussieht und entscheiden Sie, wie Sie Ihre Module belegen. Bis auf wenige Ausnahmen können Sie die Reihenfolge frei wählen.

## Semester

<b>01</b>	Wissenschaftliches Arbeiten	Selbstmanagement	Allgemeine Betriebswirtschaftslehre	Nationale Rechnungslegung	Allgemeine Volkswirtschaftslehre
	<b>Prüfung &amp; Credits</b>	OT   6 ECTS	EA   6 ECTS	KL   6 ECTS	KL   6 ECTS
<b>02</b>	Theorie-Praxis-Transfer	Betriebliche Wertschöpfung	Personal und Organisation	Märkte und Branchen	♥ Wahlmodul 1
	<b>Prüfung &amp; Credits</b>	HA   6 ECTS	EA   6 ECTS	KL   6 ECTS	HA   6 ECTS
<b>03</b>	Wirtschaftsrecht	Marketing	★ Spezialisierungsmodul 1	★ Spezialisierungsmodul 2	Unternehmensführung
	<b>Prüfung &amp; Credits</b>	KL   6 ECTS	HA   6 ECTS	DIV   6 ECTS	DIV   6 ECTS
<b>04</b>	Internes Rechnungswesen	Finanzwirtschaft	★ Spezialisierungsmodul 3	★ Spezialisierungsmodul 4	♥ Wahlmodul 2
	<b>Prüfung &amp; Credits</b>	KL   6 ECTS	KL   6 ECTS	DIV   6 ECTS	DIV   6 ECTS
<b>05</b>	♥ Wahlmodul 3	♥ Wahlmodul 4	♥ Wahlmodul 5	♥ Wahlmodul 6	Unternehmenskultur und Wirtschaftsethik
	<b>Prüfung &amp; Credits</b>	DIV   6 ECTS	DIV   6 ECTS	DIV   6 ECTS	DIV   6 ECTS
<b>06</b>	Qualitative und quantitative Forschungsmethoden	Praxisprojekt		Bachelor-Thesis	
	<b>Prüfung &amp; Credits</b>	EA   6 ECTS	PjP   12 ECTS		Thesis   12 ECTS

Die Hochschule behält sich Änderungen vor.

## Legende

♥ Wahlmodul: Erweiterung des Wissens	<b>FS:</b> Fallstudie	<b>OT:</b> Online-Test	<b>RS:</b> Rollenspiel
★ Spezialisierung: Vertiefung des Wissens	<b>GP:</b> Gesprächsprotokoll	<b>PE:</b> Programmwurf	<b>Sim:</b> Simulation
✘ verpflichtende Intensivtage	<b>HA:</b> Hausarbeit	<b>PfP:</b> Portfolioprfung	<b>RB:</b> Reflektionsbericht
<b>BL:</b> Blog-Prüfung	<b>KL:</b> Klausur	<b>PR:</b> Präsentation	<b>WP:</b> Wissenschaftliches Poster
<b>DIV:</b> Verschiedene Prüfungen	<b>Lab:</b> Laborprüfung	<b>PW:</b> Praxisnahes Werk	
<b>EA:</b> Einsendeaufgaben	<b>LT:</b> Lerntagebuch	<b>PxP:</b> Praxisprüfung	
<b>EP:</b> Einsendepäsentation	<b>Mü:</b> Mündliche Prüfung	<b>PjP:</b> Projektprüfung	

## Accounting & Controlling

Spezialisierungsmodul	Prüfung
Jahresabschluss und Unternehmenssteuern	EA
Operatives Controlling	KL
Rechnungslegung nach IAS/IFRS	HA
Strategisches Controlling	EA

## Banking & Finance

Spezialisierungsmodul	Prüfung
Bank- und Versicherungsrecht	HA
Corporate Finance und Privatkredite	HA
Geldanlage und Versicherungen	EA
Management in der Finanzbranche	EA

## Entrepreneurship & Innovationsmanagement

Spezialisierungsmodul	Prüfung
Entrepreneurship	FS
Intrapreneurship und Innovationsmanagement	HA
Entrepreneurship im Mittelstand	HA
Entrepreneurship im eigenen Anwendungsfeld	HA

## Eventmanagement

Spezialisierungsmodul	Prüfung
Dienstleistungen und Service Management	EA
Eventmarketing und -management	HA
Eventpsychologie	FS
MICE Industry	EA

### Bitte umblättern!

Weitere Spezialisierungen finden Sie auf der folgenden Seite.

Jedes Spezialisierungsmodul umfasst 6 ECTS.

# Spezialisierungen

## So schärfen Sie Ihr Profil und werden zur Expertin bzw. zum Experten.

Sie haben Ihr Ziel fest im Blick und wollen sich als Expertin bzw. Experte profilieren? Dann bieten wir Ihnen mit unseren praxisnahen Spezialisierungsrichtungen die ideale Möglichkeit dazu.

## Führung und Management

Spezialisierungsmodul	Prüfung
Finanz- und Kostenmanagement	EA
Leistungsmanagement	KL
Managementkonzepte	FS
Projektmanagement	FS

## International Management (in English)

Spezialisierungsmodul	Prüfung
International Relations	HA
Operational International Management	HA
Regional Studies	EA
Strategic International Management	EA

**Nachhaltige Energiewirtschaft**

Spezialisierungsmodul	Prüfung
Grundlagen der Energiewirtschaft, -versorgung und -wandlung	FS
Handel und Vertrieb in der Energiewirtschaft	FS
Ökonomische Nachhaltigkeit und Betrieblicher Wandel	HA
Klimaschutzmanagement	HA

**New Work**

Spezialisierungsmodul	Prüfung
Employer Branding	EA
Organisationspsychologie	HA
Diversity Management	PR
New Work in der Organisationsentwicklung	PR

**Künstliche Intelligenz**

Spezialisierungsmodul	Prüfung
Künstliche Intelligenz	FS
Data Science in der Praxis	HA
Künstliche Intelligenz in betrieblichen Funktionen	HA
Big Data & Smart Services	FS

**Marketing**

Spezialisierungsmodul	Prüfung
Distribution und Vertrieb	EA
Markt- und Werbepsychologie	HA
Produktpolitik und Innovationsmanagement	EA
Werbepolitik und Preisgestaltung	EA

**Produktion und Logistik**

Spezialisierungsmodul	Prüfung
Grundlagen der Industriebetriebslehre	EA
Aktuelle Herausforderungen der Industriebetriebslehre	EA
Industrielle Produktionswirtschaft	KL
Produktions- und Logistikkonzepte	HA

**Projektmanagement**

Spezialisierungsmodul	Prüfung
Führen in Projekten	EA
Internationales Projektmanagement	EA
Projektsteuerung	HA
Strategisches Projektmanagement	HA

**Public Management**

Spezialisierungsmodul	Prüfung
Grundlagen des Public Managements	HA
Ausgewählte Aspekte des Public Managements	EA
Öffentliches Rechnungswesen und öffentliche Finanzwirtschaft	EA
Öffentliches Recht	EA

**Retail und Distribution**

Spezialisierungsmodul	Prüfung
Einkauf und Logistik	EA
Handelsmarketing	EA
Planungs- und Entscheidungsgrundlagen im Handel	HA
Warenwirtschaftssysteme und Informationsmanagement	EA

Jedes Spezialisierungsmodul umfasst 6 ECTS.

# Wahlmodule

## Erweitern Sie Ihre Perspektive.

Wahlmodul	Prüfung
Aktuelle Fragestellungen der Betriebswirtschaftslehre	PR
Akquise und Verhandlungsführung	PR
Aktuelle Entwicklungen im Marketing	HA
Angebotsstrukturen im Gesundheitssektor	HA
Betriebliches Gesundheitsmanagement	EA
Business in English (in englischer Sprache)	OT
Digital Media Management	EA
Einführung in das Non-Profit-Management	HA
Finanz- und Kostenmanagement	EA
Gesundheit als Führungsaufgabe	EA
Interne und externe Unternehmenskommunikation	PR + RB
Klimaschutzmanagement	HA
Kommunikation und Führung	EA
Leistungsmanagement	KL
Managementkonzepte	FS
Mathematik	KL
Nachhaltig Wirtschaften (Grundlagen)	EA
Performance Reporting	EA
PR-Management	PxP
Projektmanagement	FS
Risiko- und Krisenmanagement	KL
Sprachmodul	50 Stunden Sprachunterricht + Reflexion
Wirtschaft und Gesellschaft	EA
Wirtschaftspsychologie	EA

Mit dem Studium der Betriebswirtschaftslehre stehen Ihnen viele Einsatzmöglichkeiten zur Auswahl. Auf diese verschiedenen Funktionen Ihres späteren Berufslebens bereiten Sie unsere Wahlmodule vor.

Wir bieten Ihnen die Möglichkeit insgesamt sechs aus zahlreichen Modulen zu wählen.

### Wussten Sie schon ...

dass Sie das Modulhandbuch mit Details zu den Studieninhalten bei Ihrer persönlichen Studierendenbetreuung anfordern können?

Bitte sprechen Sie uns an oder schreiben Sie uns! Wir sind für Sie da.

Jedes Wahlmodul umfasst 6 ECTS.

# Sustainability Management (MBA)



**Hannah Schmidt**

**Ihre Studierendenbetreuung**

+49 7371 9315-358

hannah.schmidt@

mobile-university.de



**Prof. Dr. Michael Koch**

**Ihre Studiengangsleitung**

michael.koch@

mobile-university.de

## **Ihre Motivation**

**Sie übernehmen gesellschaftliche Verantwortung und wollen die Zukunft schon heute managen und gestalten.**

Als Nachhaltigkeitsmanager:in verankern Sie die vieldimensionale Nachhaltigkeitsagenda der Vereinten Nationen, welche auf den 17 UN Sustainable Development Goals basiert, im Kontext Ihrer Organisation und setzen diese um. Sie managen und gestalten die Zukunft hier und heute. Damit fördern Sie einen nachhaltigen Veränderungsprozess in Wirtschaft und Gesellschaft.

## **Ihre Perspektive**

**Sie werden zum Spezialisten bzw. zur Spezialistin und stellen Ihre Organisation nachhaltig für die Zukunft auf.**

Unternehmen müssen sich zukünftig glaubwürdig mit dem Thema Nachhaltigkeit befassen, um ihren Wettbewerbsvorteil zu sichern und Verantwortung für eine lebenswerte Welt zu übernehmen. Unternehmen aller Größen und Branchen benötigen in Zukunft Expertinnen bzw. Experten, welche Strategien zur Erreichung von Nachhaltigkeitszielen entwickeln, planen, umsetzen und darüber berichten.

Sie kennen die rechtlichen Anforderungen und gesellschaftlichen Erwartungen an die Nachhaltigkeit von Unternehmen und Organisationen im privaten, öffentlichen und gemeinnützigen Sektor. Um diesen gerecht zu werden, formulieren Sie realistische Ziele, setzen Schwerpunkte und vereinbaren Prioritäten. Anschließend bestimmen Sie wirksame Maßnahmen im Sustainability Management, welche Sie in der Praxis umsetzen. Die erreichte Nachhaltigkeitsleistung kommunizieren Sie intern und extern.

## Studieninhalte & Kompetenzen

### Sie setzen sich mit der gesellschaftlichen Verantwortung von Unternehmen auseinander.

Hierzu erlernen Sie theoretische und historische Grundlagen der internationalen Nachhaltigkeitsthematik. Sie erwerben die notwendigen Kompetenzen, um die ganze Bandbreite der Nachhaltigkeitsagenda auf Organisationen wie private Unternehmen und die öffentliche Verwaltung anzuwenden. Als Nachhaltigkeitsmanager:in können Sie Ziele, Maßnahmen und die dazugehörige interne und externe Berichterstattung für Nachhaltigkeitsstrategien erarbeiten. Sie lernen die unterschiedlichen Interessen der Stakeholdergruppen wie Mitarbeitenden, Kunden:innen und Investor:innen eines Unternehmens mit Bezug auf Nachhaltigkeit zu analysieren und bei Ihrer Strategie zu berücksichtigen. Mit dem betriebswirtschaftlich ausgerichteten Studiengang erwerben Sie alle Kenntnisse und Kompetenzen, um Führungsverantwortung in Unternehmen zu übernehmen.

Sie kombinieren Management-Kompetenzen wie Projekt- und Change Management, Leadership sowie Werte und Konflikt mit Themen der Nachhaltigkeit. Diese reichen von Grundlagen des Sustainability Managements über die Ziele und Standards der Nachhaltigkeit bis hin zur Nachhaltigkeitskommunikation. Auch ökologische, soziale und wirtschaftliche Aspekte der Nachhaltigkeit werden behandelt.

Durch unsere Wahlmodule behalten Sie Ihr Ziel fest im Blick und spezialisieren sich im Bereich Management oder der Nachhaltigkeit.



**Mehr Infos zum englischen Studiengang:  
Global MBA in Sustainability**

# Auf einen Blick

## Abschluss

Master of Business Administration  
(MBA)

## Credit-Points

90 ECTS

## Regelstudienzeit

3 Semester

## Studiengebühren

- Flex 1 | € 699 p. M.  
€ 12.582 gesamt
- Flex 2 | € 549 p. M.  
€ 13.725 gesamt

## Akkreditierung und Zulassung

Akkreditiert und nach FernUSG  
zugelassen durch ZFU (Nr. 1127521)

## Zulassungsvoraussetzungen

- Abgeschlossenes Hochschulstudium oder ein gleichgestellter Abschluss (mind. 180 ECTS)
- Mindestens einjährige Praxis- und Berufserfahrung
- Wirtschaftswissenschaftliches Grundverständnis
- Ggf. Motivationsgespräch

# Ihr modulares Studium.

Damit sich Ihr Studium optimal an Ihr Leben anpasst, haben Sie bei der Gestaltung Ihres Studienablaufs die Wahl: Legen Sie fest, wie Ihr individueller Studienplan aussieht und entscheiden Sie, wie Sie Ihre Module belegen. Bis auf wenige Ausnahmen können Sie die Reihenfolge frei wählen.

## Semester

<b>01</b>	Grundlagen des Sustainability Managements	Empirische Sozialforschung	Ziele und Standards im Sustainability Management	Nachhaltigkeitskommunikation	Projekt- und Change Management
	<b>Prüfung &amp; Credits</b>	HA   6 ECTS	OT   6 ECTS	KL   6 ECTS	PR   6 ECTS
<b>02</b>	Datenanalyse	Ecological Sustainability	Social Sustainability	Economic Sustainability	♥ Wahlmodul 1
	<b>Prüfung &amp; Credits</b>	PjP   6 ECTS	PR   6 ECTS	HA   6 ECTS	HA   6 ECTS
<b>03</b>	♥ Wahlmodul 2	Master-Thesis			
	<b>Prüfung &amp; Credits</b>	DIV   6 ECTS	Thesis und Kolloquium   24 ECTS		

Die Hochschule behält sich Änderungen vor.

## Legende

♥ Wahlmodul: Erweiterung des Wissens	<b>FS:</b> Fallstudie	<b>OT:</b> Online-Test	<b>RS:</b> Rollenspiel
★ Spezialisierung: Vertiefung des Wissens	<b>GP:</b> Gesprächsprotokoll	<b>PE:</b> Programmentwurf	<b>Sim:</b> Simulation
✕ verpflichtende Intensivtage	<b>HA:</b> Hausarbeit	<b>PfP:</b> Portfolioprüfung	<b>RB:</b> Reflektionsbericht
<b>BL:</b> Blog-Prüfung	<b>KL:</b> Klausur	<b>PR:</b> Präsentation	<b>WP:</b> Wissenschaftliches Poster
<b>DIV:</b> Verschiedene Prüfungen	<b>Lab:</b> Laborprüfung	<b>PW:</b> Praxisnahes Werk	
<b>EA:</b> Einsendeaufgaben	<b>LT:</b> Lerntagebuch	<b>PxP:</b> Praxisprüfung	
<b>EP:</b> Einsendepräsentation	<b>Mü:</b> Mündliche Prüfung	<b>PjP:</b> Projektprüfung	



## Management

Wahlmodul	Prüfung
Betriebswirtschaftliche Grundlagen des Compliance Managements	EA
Coaching I	PR
Controlling	FS
Entrepreneurship in digitalen Zeiten	PR
Kulturvergleichende Führungsforschung	Mü
Leadership	HA
Management von Produkten und Innovationen	HA
Management von Risiken und Krisen	Mü
Strategic Management (dt. oder engl.)	HA
Werte und Konflikt	HA

## Nachhaltiges Wirtschaften

Wahlmodul	Prüfung
Arbeit und Gesundheit	FS
Management von Nonprofit-Organisationen	HA
Globale Rechts- und Wirtschaftsbeziehungen	KL
Globales Lieferkettenmanagement	HA
Grundlagen der öffentlichen Verwaltung	HA
Nachhaltigkeit in der Tourismusbranche	HA
Sharing Economy	HA
Sustainable Finance	FS
Sustainability Reporting	PR

Jedes Wahlmodul umfasst 6 ECTS.

# Wahlmodule

## Erweitern Sie Ihre Perspektive.

Wählen Sie zwei Module und setzen Sie den Fokus für Ihre berufliche Zukunft. Sie entscheiden, ob Sie sich im Bereich Management oder nachhaltiges Wirtschaften weiterbilden.

Bauen Sie Ihr Kompetenzprofil ganz individuell nach Ihren eigenen Bedürfnissen auf und behalten Sie Ihr Ziel fest im Blick.

### Wussten Sie schon ...

dass Sie das Modulhandbuch mit Details zu den Studieninhalten bei Ihrer persönlichen Studierendenbetreuung anfordern können? Bitte sprechen Sie uns an oder schreiben Sie uns! Wir sind für Sie da.

### Sie haben die Wahl.

Je nach Vorqualifikation und bereits erworbener ECTS, stehen Ihnen drei Studienvarianten mit 60, 90 oder 120 ECTS zur Auswahl. Weitere Infos finden Sie auf unserer Webseite!



# Medien- und Kommunikationsmanagement (M.A.)



**Melisa Zor**

**Ihre Studierendenbetreuung**

+49 7371 9315-307

melisa.zor@

mobile-university.de



**Prof. Dr. Angela Bittner-Fessler**

**Ihre Studiengangsleitung**

angela.bittner-fessler@

mobile-university.de

**Ihre Motivation**

**Sie wollen Ihr fachliches Profil in Medien- und Kommunikationsmanagement ausbauen und vertiefen.**

Mit Ihrem Bachelor-Abschluss, z. B. im Management, Sozialwissenschaften, Kommunikationswissenschaften oder Publizistik, haben Sie bereits die Basis für Ihren Weg in einer der dynamischsten Branchen überhaupt geschaffen. Ihr Ziel ist es, sich mit einem Master in Medien- und Kommunikationsmanagement Ihr individuelles Kompetenzprofil zu gestalten und sich auf ein Berufsbild zu spezialisieren.

**Ihre Perspektive**

**Ihr individueller Weg zu Medienkompetenz in Unternehmen, NGOs und anderen Organisationen.**

Mit Ihrer Medien- und Kommunikationsexpertise können Sie in einem agilen und hochkomplexen Arbeitsumfeld an der Schnittstelle zwischen Kommunikation, Management, Medien und Design arbeiten. Hierfür benötigen Sie moderne Inhalte und Kompetenzen, um die spezifischen Aufgaben in Ihrer Wirtschaftsbranche, Unternehmen mit eigenen Themen, Medienformaten und Kanälen erfolgreich zu managen. Mit diesem Studiengang erwerben Sie Fachwissen und Praxiskompetenzen. Dies ermöglicht Ihnen berufliche Aufstiegschancen in allen Bereichen, in denen Medien, Kommunikation, Management und Marketing in Wirtschaft und Gesellschaft zusammentreffen. Mit Ihren Voraussetzungen und Qualifikationen sind Sie als kommunikationsbezogene Führungskraft in Organisationen und Unternehmen gefragt. Das hochflexible Curriculum ermöglicht Ihnen Ihre ganz persönliche Spezialisierung auf Basis eines breiten Spektrums an beruflichem Wissen und Können sowie an beruflichen Methoden.

## Studieninhalte & Kompetenzen

### Konfigurieren Sie Ihr eigenes Kompetenzprofil für Ihre Karriere in Medien, Marketing und Public Relations.

Sie kennen Ihr Ziel? Aus über 40 Wahlmodulen in den Bereichen analoger und digitaler Medien, Nachhaltigkeitskommunikation, Corporate Communications, Marketing und Markenmanagement, Social Media oder Content Management, können Sie sich Ihr individuelles Kompetenzprofil gestalten. Ihre Wahlmodule können Sie selbst bestimmen und im Laufe Ihres Studiums strukturieren – ganz im Sinne der sich permanent wandelnden Medien- und Informationsgesellschaft.

Sie erlernen Managementfähigkeiten in Medien und Kommunikation, verbinden diese mit Kreativität und Gestaltung und vertiefen Ihr Wissen zur Entwicklung in der digitalen und analogen Welt der Medien und der Kommunikation.

Die komplette Auflistung der Wahlmodule finden Sie bei unseren Kompetenzprofilen.

Erweitern Sie während Ihres Studiums Ihre Kenntnisse über digitale Medien und wenden Sie Erlerntes u.a. in einem Studiengangsblog und anderen Social-Media-Kanälen an. Ihre Praxisprojekte wie Videos, Blogs, Onlineauftritte, aber auch klassische Eventorganisationen und Flyergestaltung können Sie als Prüfungsleistung ablegen.

# Auf einen Blick

## Abschluss

Master of Arts (M.A.)

## Credit-Points

90 ECTS

## Regelstudienzeit

3 Fachsemester

## Studiengebühren

- Flex 1 | € 699 p. M.  
€ 12.582 gesamt
- Flex 2 | € 549 p. M.  
€ 13.725 gesamt

## Akkreditierung und Zulassung

Akkreditiert und nach FernUSG zugelassen durch ZFU (Nr. 1125221)

## Zulassungsvoraussetzungen

- Abgeschlossenes Hochschulstudium oder ein gleichgestellter Abschluss (mind. 180 ECTS)
- Wirtschaftswissenschaftliches oder kommunikationswissenschaftliches Grundverständnis
- Mindestens einjährige Praxis- und Berufserfahrung
- Ggf. Motivationsgespräch

# Ihr modulares Studium.

Damit sich Ihr Studium optimal an Ihr Leben anpasst, haben Sie bei der Gestaltung Ihres Studienablaufs die volle Flexibilität: Legen Sie fest, wie Ihr individueller Studienplan aussieht und entscheiden Sie, wie Sie Ihre Module belegen. Wählen Sie mindestens drei Module aus einem Kompetenzprofil aus. So vertiefen Sie nicht nur Ihre fachliche Expertise, sondern erhalten auch einen Nachweis über das absolvierte Kompetenzprofil.

## Semester

<b>01</b>	Einführung in das Medien- und Kommunikationsmanagement	Empirische Sozialforschung	Digital Media Management	♥ Wahlmodul 1	♥ Wahlmodul 2
	<b>Prüfung &amp; Credits</b>	PR   6 ECTS	OT   6 ECTS	FS   6 ECTS	DIV   6 ECTS
<b>02</b>	Datenanalyse	Medienwirkungsforschung und Medienarbeit	♥ Wahlmodul 3	♥ Wahlmodul 4	♥ Wahlmodul 5
	<b>Prüfung &amp; Credits</b>	PjP   6 ECTS	KL   6 ECTS	DIV   6 ECTS	DIV   6 ECTS
<b>03</b>	Praxisprojekt	Master-Thesis			
	<b>Prüfung &amp; Credits</b>	PjP o. PW   6 ECTS	Thesis und Kolloquium   24 ECTS		

Die Hochschule behält sich Änderungen vor.

## Legende

♥ Wahlmodul: Erweiterung des Wissens  
 ★ Spezialisierung: Vertiefung des Wissens  
 ✕ verpflichtende Intensivtage  
**BL:** Blog-Prüfung  
**DIV:** Verschiedene Prüfungen  
**EA:** Einsendeaufgaben  
**EP:** Einsendepräsentation  
**FS:** Fallstudie

**GP:** Gesprächsprotokoll  
**HA:** Hausarbeit  
**KL:** Klausur  
**Lab:** Laborprüfung  
**LT:** Lerntagebuch  
**Mü:** Mündliche Prüfung  
**OT:** Online-Test  
**PfP:** Portfolioprüfung

**PR:** Präsentation  
**PW:** Praxisnahes Werk  
**PxP:** Praxisprüfung  
**PjP:** Projektprüfung  
**RB:** Reflektionsbericht  
**RS:** Rollenspiel  
**Sim:** Simulation  
**WP:** Wissenschaftliches Poster

## PR Manager:in & PR / Media Consultant

Wahlmodul	Prüfung
Journalistik: Theorie, Strukturen, Akteure und Entwicklung des Journalismus	PfP
Live Communication	PxP
Marketing und Markenmanagement	FS
Marketing-Mix	HA
Öffentlichkeit und Politische Kommunikation	PR
Public Relations: Möglichkeiten und Perspektiven	PfP
Risiko- und Krisenkommunikation	Sim

## Social Media Manager:in & Digital Media Planner

Wahlmodul	Prüfung
Audiovisuelle Kommunikation	HA
Crossmediale Produktion und Mediengestaltung	HA
Influencer Management	PfP
Markt- und Werbepsychologie	HA
Medienplanung	HA
Medien- und Kommunikationspsychologie	PR
Neuromarketing	KL

Jedes Wahlmodul umfasst 6 ECTS.

# Kompetenzprofile

## Erweitern Sie Ihre Perspektive.

Sie haben die Wahl: Entscheiden Sie sich für eines unserer sieben Kompetenzprofile und werden Sie Communications Manager:in, PR Manager:in & Media Consultant, Content Manager:in, HR and Internal Communications Manager:in oder Digital Communications Manager:in, managen Sie die Nachhaltigkeitskommunikation oder die sozialen Medien.

Sie möchten sich stattdessen ein individuelles Profil schaffen? Dann können Sie dieses aus den vorhandenen Modulen erstellen, wie es Ihre Branche oder Ihr Unternehmen benötigt. Je nach Mastermodell wählen Sie drei, fünf oder neun Wahlmodule für Ihre Spezialisierung.

### Wussten Sie schon ...

dass Sie das Modulhandbuch mit Details zu den Studieninhalten bei Ihrer persönlichen Studierendenbetreuung anfordern können? Bitte sprechen Sie uns an oder schreiben Sie uns! Wir sind für Sie da.

**Bitte umblättern! Weitere Profile finden Sie auf der folgenden Seite.**

### Content Manager:in

Wahlmodul	Prüfung
Design Theory, Scientific Design Concepts & Design Science	HA
User Experience Design – Principles & Methods	EA
Speaker: Redner und Referent	Sim
Journalistisches Texten & Corporate Media	EA
Glaubwürdige Unternehmenskommunikation	FS
Content Management	WP
Data Science – Praxisanwendungen	EA

### HR & Internal Communication Manager:in

Wahlmodul	Prüfung
Corporate Communication	PR
Culture & Ethics (engl.)	HA
Employer Branding Management	PR
Organisationsentwicklung & New Work	HA
Organisationspsychologie	KL
Personalpsychologie	HA
Personal und Organisation	EA

### Spezialist:in für Nachhaltigkeitskommunikation

Wahlmodul	Prüfung
Grundlagen des Sustainability Managements	HA
Ecological Sustainability	PR
Economic Sustainability	HA
Social Sustainability	HA
CSR und Nachhaltigkeitsmanagement	HA
Nachhaltigkeitskommunikation	PR
Ziele und Standards im Sustainability Management	KL o. Mü

### Digital Communication Manager:in

Wahlmodul	Prüfung
Artificial Intelligence	FS
Business Intelligence & Analytics	HA
Cyber Security im Internet of Things	HA
Digital Leadership & Transformation	HA o. Mü
Digitales Marketing & Social Media	HA
Digitale Psychologie	HA
Design Thinking & Innovation	EP

### Manager:in der Medien- und Kommunikationswirtschaft

Wahlmodul	Prüfung
Akquise und Verhandlungsführung	PR
Deutsches und internationales Mediensystem	LT
Digitale Strategien und Geschäftsmodelle	KL
Gesunde Führung und Mitarbeitendenmotivation	FS
Managementlehre	EA
Medienrecht	EA
Wirtschaftsethik und Stakeholdermanagement	EA

#### Sie haben die Wahl.

Je nach Vorqualifikation und bereits erworbener ECTS, stehen Ihnen drei Studienvarianten mit 60, 90 oder 120 ECTS zur Auswahl.

Weitere Infos finden Sie auf unserer Webseite!



Jedes Wahlmodul umfasst 6 ECTS.



# Weiterbildung und Zertifikate

## Weiterbildung auf akademischem Niveau

Sie möchten sich in der Themenwelt Nachhaltigkeit akademisch weiterbilden, um Ihr berufliches Wissen aufzufrischen, zu vertiefen und auf dem Laufenden zu bleiben? Sie haben bereits studiert oder erfüllen die Voraussetzungen zu einem Hochschulstudium (noch) nicht? Nutzen Sie unser akademisches Weiterbildungsangebot und starten Sie sofort.

## Zertifikate zu Sustainability

---

### Grundlagen des Sustainability Managements

Globalisierung, ökologische und soziale Herausforderungen, gesellschaftlicher Wandel: Der Zertifikatskurs behandelt Historie und Grundlagen sowie Probleme und unternehmerische Aspekte nachhaltiger Entwicklungen.

---

### Ecological Sustainability

Der Zertifikatskurs vermittelt fundierte Grundlagen zu einer Vielzahl relevanter Techniken und Verfahren im Energiemanagement sowie zu effektiven Nachhaltigkeitsstrategien.

---

### Social Sustainability

Der Zertifikatskurs liefert Ihnen entscheidendes Grundlagenwissen zu sozialer Nachhaltigkeit und zur gesamtgesellschaftlichen Verantwortung der Unternehmen.

---

### Economic Sustainability

Fragen der Nachhaltigkeit beschäftigen die Wirtschaft zunehmend. Der Zertifikatskurs Economic Sustainability bietet fundiertes Fachwissen für alle, die sich beruflich mit Nachhaltigkeitsstrategien befassen und legt dabei besonderen Wert auf ökonomische Aspekte.

---

### Sustainable Finance

Mit dem Hochschulzertifikat Sustainable Finance legen Sie Ihren Fokus auf die EU-Taxonomie zur Nachhaltigkeit sowohl aus rechtlicher als auch aus organisatorischer Sicht. Lernen Sie Finanzprodukte bezüglich ihrer Nachhaltigkeit einzustufen.

---





## Entdecken Sie die ganze Welt unserer Zertifikate.

Die SRH Fernhochschule bietet insgesamt über 90 Zertifikate. Lassen Sie sich inspirieren und profitieren Sie auch von unseren Kooperationsangeboten unter anderem mit der Spiegel Akademie, den Duden Instituten für Lerntherapie, Springer oder dem F.A.Z. Bildungsmarkt.



# Gut zu wissen: Nützliche Infos rund um Ihr Fernstudium

Wir beraten Sie persönlich und individuell. Wenn Sie möchten, vergleichen wir gemeinsam Leistungen und prüfen zusammen Ihre Möglichkeiten. Gerne stellen wir den Kontakt zu Alumni und aktuellen Studierenden her. So kommen Sie an wichtige Erfahrungsberichte und Impulse für Ihre Entscheidung.



## Online-Infoveranstaltung

Lernen Sie uns persönlich kennen. Informieren Sie sich ganz unverbindlich und bequem von zuhause über Ihr Fernstudium an der SRH Fernhochschule. Die Studiengangsleitung präsentiert live die Studiengangsinhalte, den Ablauf des Studiums und beantwortet gerne Ihre konkreten Fragen.

## Zu den Terminen:



## Studieren ohne NC

Bei uns stehen Sie und Ihre Kompetenzen im Mittelpunkt, darum haben wir keinen Numerus Clausus (NC). Ob allgemeine Hochschulreife, fachgebundene Hochschulreife oder Fachhochschulreife – jeder hat die Chance auf einen Studienplatz. Durch eine Eignungsprüfung können Sie sich ebenfalls bei uns für Ihr Bachelor-Studium qualifizieren.

## Weitere Themen rund um Ihr Studium:



## **Anrechnung von Vorleistungen: Zeit & Gebühren sparen.**

Sie haben schon Aus- oder Weiterbildungen absolviert und Studien- und Prüfungsleistungen erbracht? Wunderbar! Sind Ihre Vorleistung gleichwertig, können Sie bei uns eine Anrechnung auf Ihr Studium beantragen. Dadurch verkürzt sich Ihre Studienzeit und Sie sparen Studiengebühren. Wir prüfen das gerne für Sie.

### **Infos zu Anrechnungen:**



## **Unibuddy – Chat mit unseren Studierenden**

Sie wollen Informationen zum Fernstudium an der SRH Fernhochschule aus erster Hand? Im Chat mit unseren Studierenden können Sie Fragen stellen oder Erfahrungsberichte sammeln. Sie erhalten Einblicke in das Leben eines Fernstudierenden.

### **Finden Sie Ihren Unibuddy:**



## **FAQs und individuelle Beratung**

Für einen ersten Überblick haben wir Ihnen häufige Fragen mit Antworten auf unseren FAQ-Seiten auf der Homepage zusammengestellt.

### **Zu den FAQs:**



## **Studiengebühren – Unsere Flex-Modelle für Ihren Freiraum**

Bei uns bestimmen Sie ganz individuell die Zahldauer der Studiengebühren – unabhängig von der Studienzahldauer und bei unserer vollen Leistung. Für Sie heißt das: Wie lange Sie studieren, müssen Sie nicht vorab festlegen. Dabei garantieren wir, dass Sie bis zum Doppelten der Regelstudienzeit von uns betreut werden – ohne Zusatzgebühr! Entscheiden Sie, welches Modell am besten zu Ihnen passt.

### **Unsere Flex-Modelle im Überblick:**



## **Haben Sie weitere Fragen rund um Ihr Fernstudium?**

Dann freuen wir uns auf Ihre Kontaktaufnahme – wir sind gerne persönlich für Sie da. Ihre:n Ansprechpartner:in finden Sie direkt bei Ihrem Wunsch-Studiengang.

**Bleiben Sie nah dran und vernetzen Sie sich mit uns.**



# Ihr Traum. Ihre Zukunft.

Was bringt mich persönlich heute weiter, damit ich morgen erfolgreich sein kann?  
Diese Fragen beschäftigen Sie, wenn Sie ein Fernstudium planen. Wir unterstützen Sie von Anfang an dabei, Ihre Antworten zu finden.



## Ihre persönliche SRH Fernhochschule – The Mobile University

Seit über 25 Jahren setzen wir uns dafür ein, dass unsere Studierenden genau das erreichen, was sie sich vorgenommen haben. Dazu schaffen wir täglich die besten Voraussetzungen für eine gelungene Symbiose zwischen Leben, Arbeiten und Lernen. Unsere Mitarbeitenden, Professor:innen und Fachdozent:innen sowie Lehrbeauftragten begleiten jedes Jahr rund 12.000 Menschen auf ihrem individuellen Bildungsweg. Dabei sehen wir uns nicht alleine als Kompetenzvermittler, sondern auch als persönliche Mentor:innen, Coach:innen und Motivator:innen.

Mit 70 staatlich anerkannten Bachelor- und Master-Studiengängen sowie über 90 Hochschulzertifikaten haben wir schon heute eine Antwort auf das, was morgen gefragt ist – und vor allem darauf, was zukünftig wirklich gebraucht wird. Als Qualitätsführer im Bereich Fernstudium und Teil der SRH – ein Stiftungsunternehmen mit wegweisenden Angeboten in den Bereichen Bildung und Gesundheit – sind wir von den Anforderungen des Kapitalmarktes oder privaten Anlegern unabhängig. Unsere Gewinne investieren wir in nachhaltige Lösungen, um das Leben von Menschen zu verbessern.

### **Mobiles Studieren für eine mobile Welt.**

Wie lernen wir heute, was es morgen braucht? Wir sind davon überzeugt: Wenn die Zukunft in Bewegung ist, kann die Vorbereitung dafür nicht aus starren Lern- und Studienangeboten bestehen. Bei uns studieren Sie mit einem modernen Online-Campus stets flexibel und individuell – parallel zu Beruf, Ausbildung, Familie oder Leistungssport.

### **Unsere Mission**

- Qualität ist bei uns in allen Bereichen sichtbar.
- Innovation ist für uns Standard.
- Hohe Flexibilität kennzeichnet unser Leistungsspektrum.
- Wir sind nahe bei unseren Studierenden.
- Eine teamorientierte Unternehmenskultur zeichnet uns aus.
- CORE ist unser didaktisches Konzept.
- Wir wirtschaften nachhaltig.

### **Qualität, die Ihr Fernstudium auszeichnet.**

Wir stehen für Qualität im Fernstudium und das seit mehr als 25 Jahren. Unsere Studiengangskonzepte sind durchdacht und professionell konzipiert, immer am Puls der Zeit. Dabei ist jeder Studiengang akkreditiert und unsere Hochschule unbefristet staatlich anerkannt. Wir sind stolz, dass unsere Studierenden uns dafür zum fünften Mal in Folge zur „Beliebtesten Fernhochschule“ Deutschlands gewählt haben. Das zeigt uns: Wir sind auf dem richtigen Weg! Auch international: Das belegen 5 von 5 Sterne in der Kategorie „Online Learning“ im international renommierten QS Stars Ranking.



Online Learning



### **Klimaneutrale Hochschule**

Die SRH Fernhochschule – The Mobile University ist klimaneutral. Damit übernimmt sie im Rahmen ihrer Nachhaltigkeitsstrategie Verantwortung und leistet einen gesellschaftlichen Beitrag zur Umsetzung der Nachhaltigkeitsziele der Vereinten Nationen sowie der Ziele des Pariser Klimaabkommens.

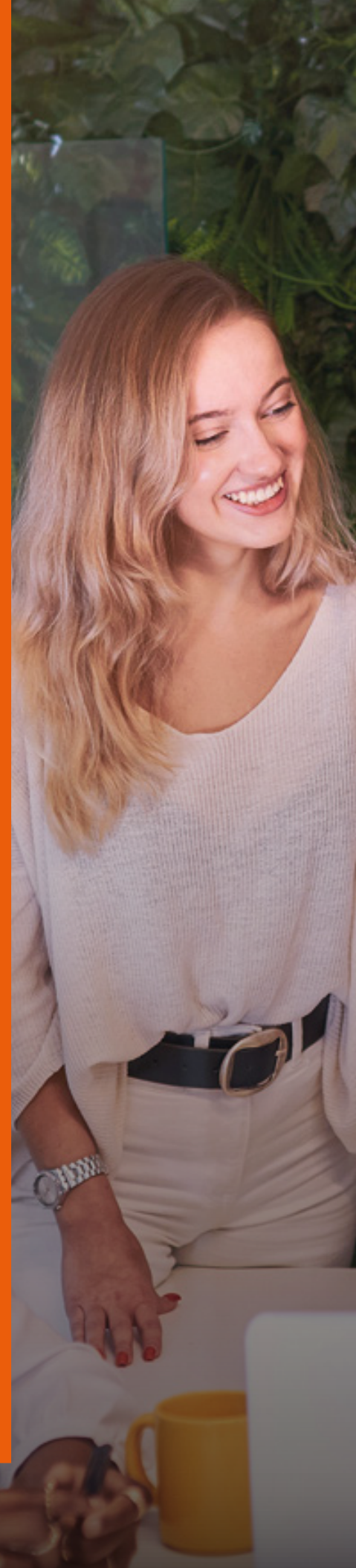
Die SRH Fernhochschule zählt zu den wenigen klimaneutralen Hochschulen in Deutschland.



**KLIMANEUTRALE**  
HOCHSCHULE  
certified by Fokus Zukunft

**» Nachhaltiges Wirtschaften heißt: Lokale und globale Faktoren berücksichtigen, Ressourcen schonen, Mensch und Natur in einer generationenübergreifenden Verbundenheit begreifen. So wird eine moderne, technologiebasierte und gleichzeitig ganzheitliche und humanistische Transformation möglich. «**

Gabriele Fuchs, Fachdozentin für Nachhaltigkeitsmanagement





**Sie haben Fragen?  
Wir sind für Sie da.  
Rufen Sie uns an oder  
schreiben Sie uns.  
+49 7371 9315-0  
info@mobile-university.de  
www.mobile-university.de**